



guide

du **nouvel arrivant**
en entreprise



COMMUNAUTÉ DE COMMUNES
des Vallées de la Brayre
et de l'Anille

édito

Vous êtes sur le point d'intégrer une entreprise sur l'une des 19 communes de la Communauté de communes des Vallées de la Braye et de l'Anille. Nous vous souhaitons la bienvenue dans un territoire où il fait bon vivre !

Mutation ou projet personnel, changement de ville, de pays, la Communauté de communes des Vallées de la Braye et de l'Anille a tant à vous offrir.

Un territoire où il fait bon vivre au travers de sa dynamique, de son environnement et de sa qualité de vie. C'est le lieu idéal pour entreprendre et réaliser vos projets.

Ce guide vous est dédié en tant que nouvel arrivant au sein d'une entreprise sur le territoire. Il est fait pour vous permettre de préparer votre arrivée, de faciliter votre quotidien, pour profiter du cadre de vie sous tous ses aspects : économique, culturel, social et sportif. Les lieux de loisirs et les sorties nature ne manquent pas ! Vous trouverez de quoi satisfaire vos envies de dépaysement et de divertissement.

Ce guide vous accompagne aussi dans votre installation en solo ou en famille : logement, crèches, écoles, éducation supérieure... Riche d'astuces et de contacts, ce support est là pour que vous profitiez pleinement de notre territoire qui ne manquera pas de vous surprendre par sa diversité !

Michel LEROY

Président de la Communauté de communes
des Vallées de la Braye et de l'Anille

sommaire

4 PRÉSENTATION DU TERRITOIRE

6 QUI ÊTES-VOUS ?

8 TRAVAILLER ET ENTREPRENDRE

9 Un territoire attractif aux secteurs d'activités porteurs

10 Un territoire qui innove pour faciliter le quotidien des salariés

14 Un territoire dynamique pour entreprendre

19 Un territoire mobilisé pour faciliter l'accès à l'emploi

21 VENIR ET SE DÉPLACER

21 Un territoire accessible

22 Les transports en commun

23 La mobilité douce

24 SORTIR ET DÉCOUVRIR

24 Les associations sportives

26 La vie culturelle

27 Un patrimoine à découvrir

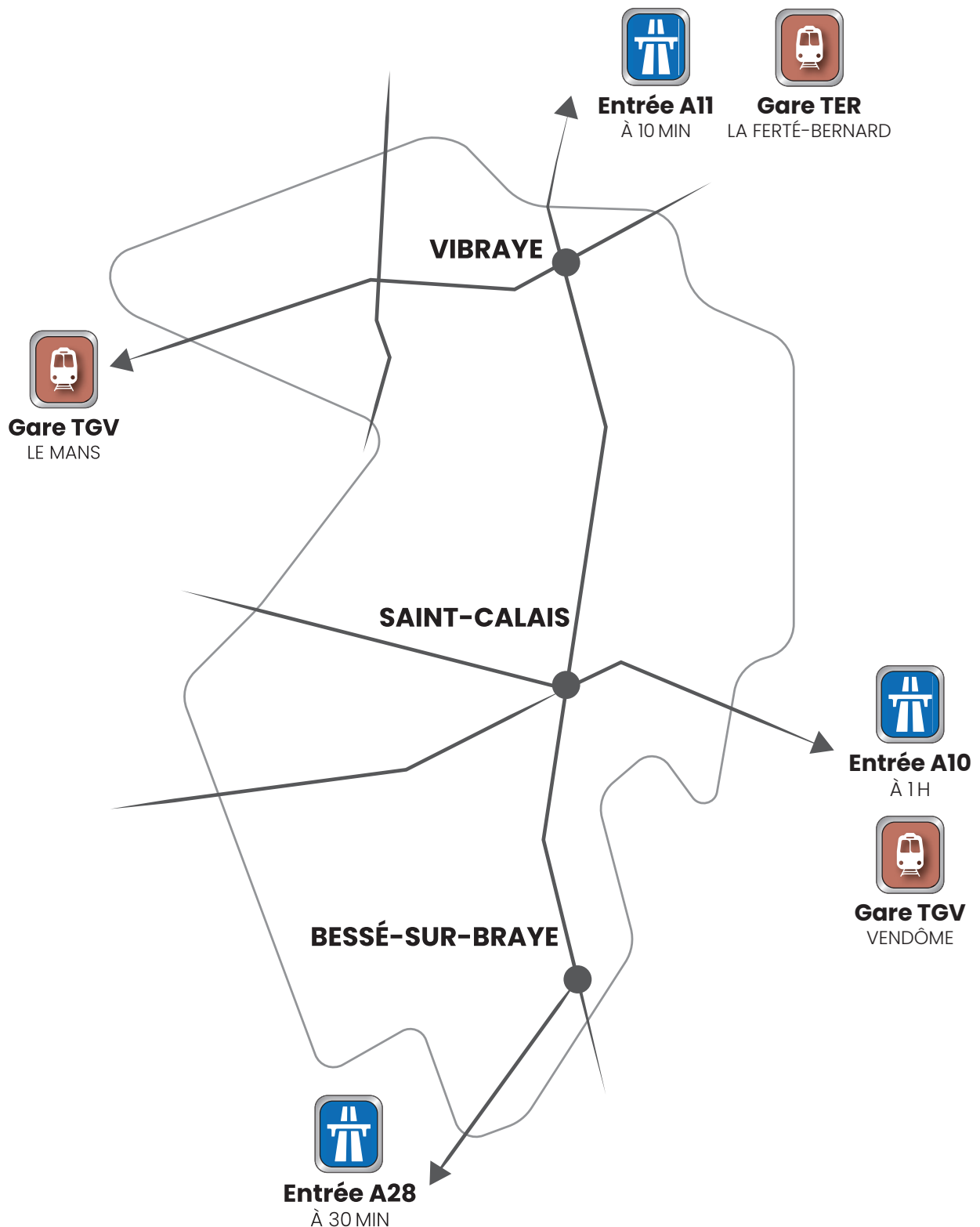
29 VIVRE ET S'INSTALLER

29 Et s'y vous posiez vos valises sur le territoire ?



Rédaction : Florence Olivier, Agence de communication Monsieur G. **Création graphique et Mise en page :** Agence de communication Monsieur G. **Photos & images :** VBA, Freepik. **Impression :** Exaprint. **Nous joindre :** ccvba@cc-vba.com

travailler et vivre **en VBA !**



Située à l'Est du département de la Sarthe, la Communauté de communes des Vallées de la Braye et de l'Anille est localisée dans le pays du Perche Sarthois. Elle s'étend de Vibraye à Bessé-sur-Braye en passant par Saint-Calais.

Sa proximité avec les métropoles de l'Ouest et Paris renforce son dynamisme et sa capacité à offrir un cadre de vie idéal.

Labellisé Pays d'Art et d'Histoire depuis 25 ans, le territoire bénéficie d'un patrimoine riche que vous pourrez apprécier au détour de balades et d'échanges avec les habitants.

Son environnement, composé de vertes vallées et collines boisées en font un lieu réputé. Partez à la découverte des sentiers de randonnées, découvrez châteaux et manoirs et les arbres centenaires qui ornent le paysage.

DÉPLACEMENT ET DÉCOUVERTE À VÉLO



Plus de 10 circuits et 100 km de pistes vous sont proposés, qui relient villes et villages qui composent notre communauté de communes.

15 013

Habitants*

19

communes*

327

Entreprises*

2 380

Salariés*

5,9%

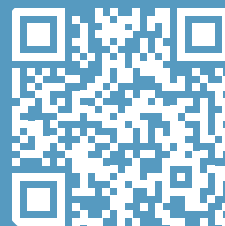
Évolution annuelle de la masse salariale*

47,3 ans

Moyenne d'âge de la population en 2020*



Découvrez en vidéo la VBA



* Source: INSEE - 2024/URSSAF - 3^e trimestre 2024

QUI ÊTES-VOUS ?

s'installer et s'intégrer dans **le territoire !**



Julien, 36 ans.

En couple et père de famille. Technicien de maintenance de profession, il a décidé de quitter Nancy avec sa femme et ses enfants. Julien emménage à Saint-Calais.

→ **Ses besoins et critères essentiels** : environnement, emploi, éducation, qualité de vie, santé.

Inès, 24 ans.

Vient de terminer ses études. Elle intègre son premier poste de responsable logistique. Elle quitte sa ville natale d'Orléans pour Vibraye.

→ **Ses besoins** : communauté, logement, sécurité et qualité de vie.





Samuel, 43 ans.

Crée son entreprise de sellerie. Il quitte Reims avec sa conjointe, pour s'installer dans la ville de Vibraye. Il a de la famille en Sarthe.

→ **Ses besoins** : emploi, qualité de vie, logement, sécurité.



Béatrice, 55 ans.

Change de région avec son conjoint. Secrétaire médicale, sa mobilité rentre dans le cadre d'un PSE, elle suivra une formation. Elle quitte Amiens pour les Vallées de la Braye et de l'Anille.

→ **Ses besoins** : emploi, environnement, logement, santé et qualité de vie.

Adrien, 21 ans.

Étudiant en master. Il vient de trouver un poste de contrôleur de gestion en contrat d'alternance à Bessé-sur-Braye.

→ **Ses besoins** : services, qualité de vie, logement, communauté.



VOUS AVEZ RÉUSSI À DÉTERMINER QUEL PROFIL VOUS CORRESPOND LE PLUS ?

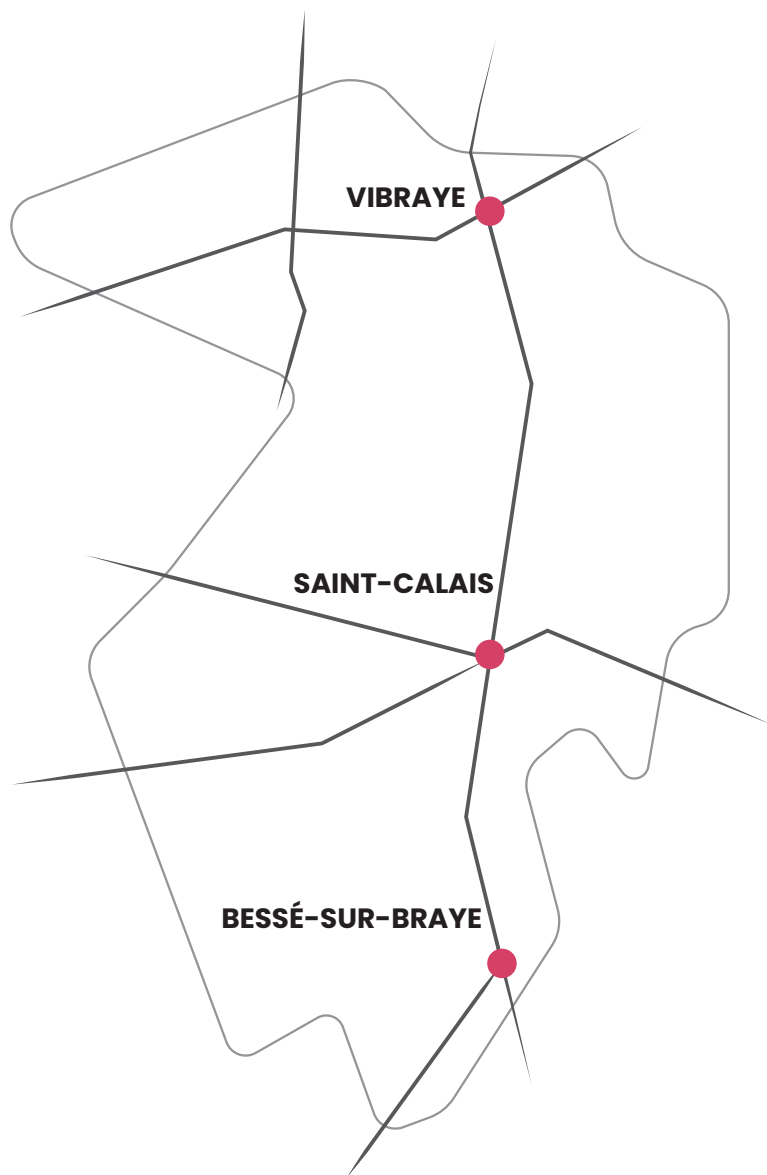
Nous vous proposerons différents services et outils disponibles sur VBA en fonction de votre situation.

Villes, territoire, mobilité avec le conjoint ou les enfants... Découvrez les clés pour réussir votre installation et votre intégration professionnelle.

TRAVAILLER ET ENTREPRENDRE

Vous êtes salarié, jeune actif, entrepreneur et vous souhaitez (re)venir sur le territoire pour y travailler ? Vous réfléchissez à un nouveau projet professionnel ?

La Communauté de communes des Vallées de la Braye et de l'Anille est très dynamique, avec un secteur industriel en constant développement.



↑ 3 Pôles économiques majeurs en VBA

LE TERRITOIRE DISPOSE DE* :

3

**Pôles d'activités sur
les communes de
Bessé-sur-Braye,
Saint-Calais et Vibraye**

5

Zones communautaires

46

Industries

213

**Artisans-Commerçants
et professions libérales**

216

Exploitations agricoles

* Source: INSEE - 2024

un territoire attractif aux secteurs d'activités porteuses

Les filières

La métallurgie, la parapharmacie, la plasturgie, l'agriculture céréalière, la construction automobile, la culture et la production, autant de filières qui font la richesse du territoire.



**DÉCOUVREZ
LE DYNAMISME
DE LA RÉGION
DANS UNE SÉRIE VIDÉOS :**

→ **Une série de vidéos** consacrée aux entreprises du territoire a été réalisée par la communauté de communes. Découvrez leurs précieux savoir-faire !



Pour visionner
les vidéos



un territoire qui innove pour faciliter le quotidien des salariés



Un lieu de rencontre et de création

Salarié en itinérance, acteur économique, porteur de projets ou étudiant...

Venez travailler dans un environnement adapté et propice aux rencontres professionnelles.

5 bureaux individuels

2 salles de réunion de 8 à 12 personnes

1 salle de convivialité pour votre pause déjeuner

1 espace coworking de 10 places

« L'OFFICE COWORK EST LA PREMIÈRE PIERRE D'UNE FORTE VOLONTÉ D'ACCOMPAGNER LE DÉVELOPPEMENT ÉCONOMIQUE DU TERRITOIRE. LIEU D'ÉCHANGES, DE RENCONTRES, DE FORMATIONS. »



Benjamin LABURTHE-TOLRA
Vice-Président



← Ouvert du lundi au jeudi de 9h30 à 17h et le vendredi de 9h30 à 12h.

15 rue du 11 novembre
1918 D182,
72310 Bessé-Sur-Braye.

Pour réserver votre espace



Des solutions d'hébergement pour les missions temporaires (alternance ou courte durée)

Vous venez de trouver un emploi, un stage, une formation sur le territoire ? La Communauté de communes des Vallées de la Braye et de l'Anille a mandaté l'association Le Flore Habitat Jeunes dans l'opération Hébergement temporaire chez l'habitant. L'objectif est de mettre en relation les jeunes travailleurs de 15 à 30 ans ayant un besoin temporaire d'hébergement et des propriétaires pouvant les loger.

Cela permet aux apprentis, saisonniers, stagiaires ou travailleurs de courte durée, de bénéficier d'un encadrement et d'une présence pour les mineurs mais aussi d'un coût limité pour des jeunes devant financer un double voire un triple logement.

→ **Le loyer est limité à 15€/nuit. 1€ est reversé à l'association Le Flore Habitat Jeunes.** Pour les propriétaires, il doit s'agir de louer une chambre meublée ou d'une annexe indépendante et équipée (chambre, cuisine et sanitaires) sur de courtes périodes. Cette association met en relation les jeunes et les propriétaires, puis s'occupe de la mise en place (conventions...) et du suivi.

HÉBERGEMENT TEMPORAIRE CHEZ L'HABITANT

Une chambre inoccupée chez vous ?
Vivez l'expérience de l'Hébergement Temporaire chez l'Habitant !

DU CÔTÉ DE L'HÉBERGEUR

ACCUEILLEZ
un(e) jeune en recherche d'hébergement à proximité de son lieu de travail, de stage ou de formation.
Vous bénéficierez d'un savoir-faire professionnel, d'une indemnité de séjour et vivrez une expérience enrichissante !

URHAT | Pays de la Loire | Département de la Mayenne | CLEFOP | Serthe | Communauté de communes des Vallées de la Braye et de l'Anille

PLUS D'INFORMATION : Association Le Flore Habitat Jeunes

02 43 81 27 55
23 Rue Maupertuis
72000 Le Mans

Une solution de transport pour les jeunes apprentis

Pour faciliter l'accès à l'entreprise des jeunes apprentis et alternants, la Communauté de communes des Vallées de la Braye et de l'Anille s'est dotée d'un parc de deux voitures électriques (AMI Citroën) et de cinq scooters 50 cm³ qu'elle propose à la location.

«Les modalités sont simples : pour en bénéficier, l'entreprise (artisans, commerçants, industriels, professions libérales et agriculteurs) doit en faire la demande pour son apprenti auprès de la Mission Économie» explique **Florence Olivier**, Responsable du pôle développement du territoire.*

LES CONDITIONS :

Une convention de location tripartite est établie entre le bénéficiaire, l'entreprise et la collectivité.

Le bénéficiaire doit être titulaire du BSR ou permis AM**.

LES TARIFS :

Une Ami : à partir de 40€/semaine

Un scooter : à partir de 20€/semaine
(équipement de sécurité fourni)



CONTACT :

mobilite@cc-vba.com

* Extrait de l'article de presse : cette communauté de communes sarthoise loue des voitures sans permis et des scooters aux apprentis (ouest-france.fr)

** BSR : Brevet de Sécurité Routière / AM : permis permettant de conduire dès 14 ans un véhicule de moins de 50cm³

L'accompagnement à la formation professionnelle

Montée en compétences, reconversion ou bilan de compétences, il est souvent nécessaire d'aborder la formation pour évoluer. Des partenaires institutionnels vous accompagnent sur le territoire. En fonction de votre profil et de votre projet professionnel, voici une liste (non exhaustive) des organismes à consulter :

Chambre de Commerce et d'Industrie,

Chambre des Métiers et de l'Artisanat,

Chambre de l'Agriculture,

L'AFPA (Association Nationale pour la Formation Professionnelle des Adultes),

Greta - CFA du Maine,

Lycée professionnel Jean Rondeau,

Le Centre National d'Enseignement à Distance (CNED).

→ Des initiatives ponctuelles sont également portées par VBA en collaboration avec ses principaux partenaires pour l'organisation d'ateliers



un territoire dynamique pour entreprendre

La Mission Économie du territoire

Le territoire des Vallées de la Braye et de l'Anille facilite l'installation et l'accompagnement des entrepreneurs et entreprises !

LE DÉPARTEMENT MISSION ÉCONOMIE A ÉTÉ CRÉÉ AVEC TROIS AXES DE TRAVAIL :

L'accueil et l'accompagnement des porteurs de projets,

L'animation du tissu économique local,

La valorisation de la dynamique du territoire à travers les acteurs économiques référents (chambre de commerce...).

Forte d'un réseau de partenaires, la Mission Économie accompagne aussi les chefs d'entreprise dans la recherche de solutions pour des problèmes particulièrement complexes qu'ils rencontrent à travers différents dispositifs départementaux, régionaux ou européens.



1. J'AI UN PROJET

Porteur de projet : je souhaite m'installer, je recherche des locaux ou du foncier. Chef d'entreprise : je souhaite développer mon activité.



2. JE PRENDS CONTACT

Pour exposer mon projet, mon état d'avancement et être orienté vers les bons partenaires.



3. ON ÉVALUE ENSEMBLE VOTRE PROJET

Besoin d'un expert métier, d'un accompagnement financier, de connaître les dispositifs économiques : la Mission Économie me met en relation avec les bons interlocuteurs.



4. JE RENCONTRE LES PARTENAIRES

Solutions&co, Initiative Sarthe, Services de l'Etat, de la Région, du Département et des Chambres consulaires (CCI, CMA, Agriculture).



5. J'ÉCHANGE

A tout moment, je suis accompagné sur l'avancée de mon projet. Je partage mon retour d'expérience.

Le programme

La Communauté de communes des Vallées de la Braye et de l'Anille est labellisée « Territoires d'industrie » de par son identité et son savoir-faire industriel depuis plusieurs années. Ce label permet d'engager un plan d'actions visant à redynamiser le tissu industriel et à renforcer la compétitivité des entreprises du territoire en valorisant notamment l'innovation. **Ceci a notamment permis la mise en place de solutions concrètes pour faciliter le quotidien des salariés, entrepreneurs, acteurs économiques :**

- La création de l'Office Cowork,
- Une solution d'hébergement pour les stagiaires, les apprentis,
- Une offre de services dédiés aux acteurs économiques.

Fin 2023, les deux communautés de communes sarthoises, les Vallées de la Braye et de l'Anille et le Perche Émeraude ont candidaté ensemble pour ce dispositif d'État, Territoires d'industrie (2023-2027). **Le territoire ainsi créé, Ti des 3 Rivières , a arrêté un programme commun d'actions « Territoire d'industrie pour demain » qui comprend notamment :**

- La pérennité de Parcours'Job, évènement dédié aux métiers et à la formation,
- La création d'un campus du digital,
- La promotion de l'industrie locale à travers ses innovations et ses métiers.

« L'OBJECTIF EST D'ACCUEILLIR DE NOUVELLES ENTREPRISES, D'AIDER AU DÉVELOPPEMENT DE CELLES QUI ONT DÉJÀ LA DYNAMIQUE DU TERRITOIRE. NOTRE OBJECTIF DOIT ÊTRE LA RÉINDUSTRIALISATION À L'EXEMPLE DE L'ENTREPRISE MANIKHEIR, À BESSÉ-SUR-BRAYE, SPÉCIALISÉE DANS LES GANTS EN NITRILE POUR LE DOMAINE MÉDICAL. »



Michel LEROY
Président

L'accompagnement à la création d'entreprise

Vous ou votre conjoint êtes en réflexion de création d'entreprise ou aux prémices de votre projet ?

Votre entreprise est en pleine croissance et vous ne savez pas par quelle étape commencer ?

Prenez contact avec le Réseau Initiative Sarthe, une association qui vous accompagne gratuitement à chaque étape de votre projet.

Bénéficiez du premier réseau associatif de financement des créateurs et des repreneurs d'entreprises !

VOS CONTACTS UTILES SUR LE TERRITOIRE :



NOTRE PROJET, AIDER LE VÔTRE

Réseau Initiative Sarthe

Passage du Commerce,
Immeuble B, 4^e étage,
72000 Le Mans

02 43 57 72 72



CCI Le Mans Sarthe

1 bd René Levasseur, CS 91435,
72014 Le Mans cedex 2
02 43 21 00 30 / 06 58 99 34 19

Agriculture & Territoires

Chambre d'Agriculture des Pays
de la Loire, 2 Rue Jean Moulin,
72 440 Bouloire
02 43 39 62 00 / 06 45 07 78 37
www.paysdelaloire.chambagri.fr



CMA Pays de la Loire Sarthe

5 Cour Etienne-Jules Marey
72016 Le Mans Cedex 2
02 43 72 83 75 / 06 49 25 93 38
www.artisanatpaysdelaloire.fr



Responsable Entreprises & Territoires

83 Bd Marie et Alexandre Oyon
72100 Le Mans
06 47 15 52 31 / 02 40 89 96 43

Installez votre entreprise sur notre territoire !

Vous arrivez sur le territoire et réfléchissez à y installer votre entreprise ? Sachez que vous pouvez bénéficier de différents outils d'incitation fiscale : des abattements de charges sociales dans le cadre des zones de revitalisation rurale (FRR) et des zones d'aide à finalité régionale (AFR).

Les zones de France Ruralité Revitalisation (FRR)

Toutes les communes de la Communauté de communes de la Braye et de l'Anille sont concernées par France Ruralité Revitalisation. Les entreprises situées dans une zone FRR sont éligibles à des dispositifs d'exonérations fiscales et sociales.

Ces exonérations peuvent concerner : l'impôt sur le revenu ou sur les sociétés. Ce dispositif est en vigueur jusqu'au 31.12.2027.

Les zones d'Aide à Finalité Régionale (AFR)

Les communes de Bessé-sur-Braye, La Chapelle-Huon, Dollon, Marolles-lès-Saint-Calais, Saint-Calais, Saint-Gervais de Vic, Semur-en-Vallon et Vibraye sont concernées par ce périmètre. Fixées par décret, les AFR peuvent profiter aux entreprises nouvelles, soumises à un régime réel d'imposition et ayant vocation à réaliser des bénéfices.



Vous souhaitez en savoir plus sur la délimitation de ces zones et les avantages fiscaux associés ?
Rendez-vous sur le site de la communauté de communes rubrique AFR ou en scannant le QR Code ci-dessous.



Pour +
d'informations



Le Club des Entreprises du Plateau Calaisien

SA VOCATION :

Valoriser et promouvoir le savoir-faire, la notoriété et l'image des entreprises mais aussi et surtout, favoriser les échanges entre les chefs d'entreprise afin de dynamiser le tissu économique local. Le Club est ouvert à l'ensemble des acteurs économiques : industriels, artisans, commerçants, exploitants agricoles et professions libérales.

SES MISSIONS :

FAVORISER ET ACCOMPAGNER L'IMPLANTATION DE NOUVELLES ENTREPRISES

ROMPRE L'ISOLEMENT DES CHEFS D'ENTREPRISE

DYNAMISER LES ÉCHANGES COMMERCIAUX INTER-ENTREPRISES

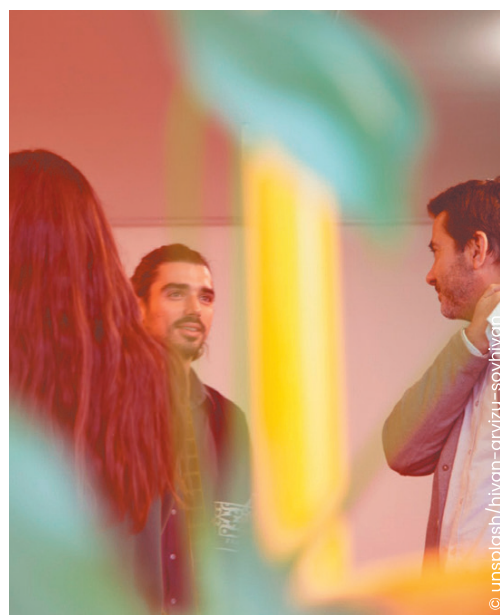
afin de faciliter la mise en réseau des clubs d'entreprises dans la Sarthe.

ENTREPRENDRE DES ACTIONS COMMUNES INTER CLUBS

(la Ferté-Bernard, Mamers, Vendôme, etc.)

METTRE EN PLACE DES RÉUNIONS D'INFORMATION

en fonction de l'actualité



→ Afin de favoriser le partage et de créer des synergies des manifestations variées sur une base trimestrielle sont organisées : visites d'entreprises, repas conviviaux, réunions d'informations sur des sujets variés, etc.



POUR CONTACTER LE CLUB :
clubent.calaisien@wanadoo.fr

un territoire mobilisé pour faciliter l'accès à l'emploi

Vous ou votre conjoint avez besoin d'un accompagnement à la recherche d'un emploi sur le territoire ? Des acteurs de proximité sont disponibles pour vous aider.

LES AGENCES DE FRANCE TRAVAIL

Accueil et inscription des demandeurs d'emploi, versement des allocations pour les demandeurs indemnisables, accompagnement de chacun dans sa recherche d'emploi jusqu'à l'embauche, prospection du marché du travail en allant au-devant des entreprises, l'aide aux entreprises dans leurs recrutements...

Bénéficiez de conseils pratiques dans votre recherche d'emploi, simplifiez votre recherche et obtenez des informations sur les différentes formations. Obtenez des réponses à vos questions dans le cadre de votre création d'entreprise.



Montval-sur-Loir :

pour les communes de Bessé-sur-Braye, Cogners, La Chapelle-Huon, Vancé.

09 72 72 39 49
19 Rue du Mont sur Loir,
72500 Montval-sur-Loir.



La Ferté-Bernard :

pour les autres communes.

09 72 72 39 49
57 Av. du Général de Gaulle,
72400 La Ferté-Bernard.



LES AGENCES D'EMPLOI TEMPORAIRE*

Une agence d'emploi temporaire peut vous aider dans votre recherche d'emploi. En fonction de vos compétences, l'agence vous propose un certain nombre d'offres correspondantes sur le territoire, sur une durée déterminée. Vous trouverez ci-contre la liste des principales agences implantées sur le territoire

* Liste non exhaustive



La Ferté-Bernard :

Adecco

02 43 71 39 40
69 Av. de la République
72400 La Ferté-Bernard

Artus intérim

02 43 93 94 93
3 Place Ledru Rollin
72400 La Ferté-Bernard

Agence d'intérim

Manpower

02 43 60 18 00
45 bis Av. du Général de Gaulle
72400 La Ferté-Bernard

Agence d'intérim

Randstad

02 43 71 05 16
26 bis Prom. Du Grand Mail
72400 La Ferté-Bernard

Actual emploi

02 43 60 27 50
45 bis Av. du Général de Gaulle
72400 La Ferté-Bernard

Agence d'intérim

Synergie

02 43 60 10 61
10 Place Ledru Rollin
72400 La Ferté-Bernard.



Montval-sur-Loir :

Adecco Château du Loir

02 43 38 15 00
70 Rue Aristide Briand
72500 Montval-sur-Loir.

Artus intérim

02 43 38 98 83
25-27 Place des Halles
72500 Montval-sur-Loir.

Agence intérim Synergie

02 43 79 25 38
69 Rue Aristide Briand
72500 Montval-sur-Loir.

un territoire accessible, une position centrale

Travailler et vivre dans un cadre serein, tout en étant proche des transports et des grandes métropoles aux alentours c'est possible !

En moyenne à 40 min du Mans et à 1h20 de Paris en train, vous bénéficiez d'un accès rapide et facile aux métropoles à proximité.



Le Mans → Paris = 1h

Le Mans → Nantes = 1h20

Vendôme → Paris = 45 min

Vendôme → Nantes = 2h50

La Ferté-Bernard → Paris = 2h



VENIR ET SE DÉPLACER

Les transports en commun

Les Vallées de la Braye et de l'Anille sont desservies par plusieurs gares SNCF et le réseau régional de car ALÉOP.

LES LIAISONS FERROVIAIRES ET LES GARES SNCF

En fonction de votre lieu de résidence ou de votre lieu de destination, retrouvez les gares SNCF les plus proches :

La Gare de La Ferté-Bernard (TER) à 18 km de Vibraye

La Gare de Connerré-Beillé (TER) à 20 km de Vibraye

La Gare de Vendôme (TER-TGV) à 30 km de Saint-Calais qui donne accès à Paris ensuite en 45mn

La Gare du Mans (TER et TGV) à 45 km de Saint-Calais

LES CARS

ALÉOP est le réseau de transport de la Région. Plusieurs lignes desservent le territoire.

Ligne 215 : Bessé-sur-Braye → Le Mans

Ligne 214 : Montmirail → Le Mans

Ligne 221 : Bessé-sur-Braye → La Ferté-Bernard (transport à la demande 24h avant).



Guide des mobilités

Découvrez l'ensemble des offres en téléchargeant le guide à : www.cc-vba.com/guide-des-mobilites/



LES LIAISONS AUTOROUTIÈRES

La Communauté de communes des Vallées de la Braye et de l'Anille est traversée par l'autoroute A11 (Paris-Nantes). À proximité vous retrouvez un réseau autoroutier étoffé :

A28 : Le Mans → Alençon

A81 : Le Mans → Rennes

A28 : Le Mans → Tours

LA MOBILITÉ DOUCE

Covoiturez moins cher avec la Région Pays de la Loire! Pour les conducteurs et les passagers, la Région des Pays de la Loire participe aux frais des trajets domicile-travail via les applications partenaires BlaBla Car Daily, Karos et Mobicoop. Une subvention est versée au conducteur par trajet et par personne transportée.



→ Si vous recherchez une destination et une solution de covoiturage téléchargez l'application **Destineo**.



les associations sportives

VBA a fait du sport et des infrastructures sportives l'une de ses priorités. Parce qu'il est fédérateur et synonyme d'échange et de partage, le tissu associatif varié vous permet de répondre à toutes vos envies.

La richesse de notre territoire se fait aussi grâce à la vie associative et chaque commune vous proposera des activités sportives, et culturelles. L'association ABOI, Anille Braye Omnisport Intercommunale, gère plus de 18 sections sportives et compte plus de 1 100 licenciés.

Grâce à ses différentes actions, elle contribue depuis plusieurs années au développement et à la promotion du sport sur le territoire par la mise en place de différentes animations sportives destinées à différents publics. Elle propose aussi de nombreuses activités variées pour les plus jeunes, pendant et hors vacances scolaires.

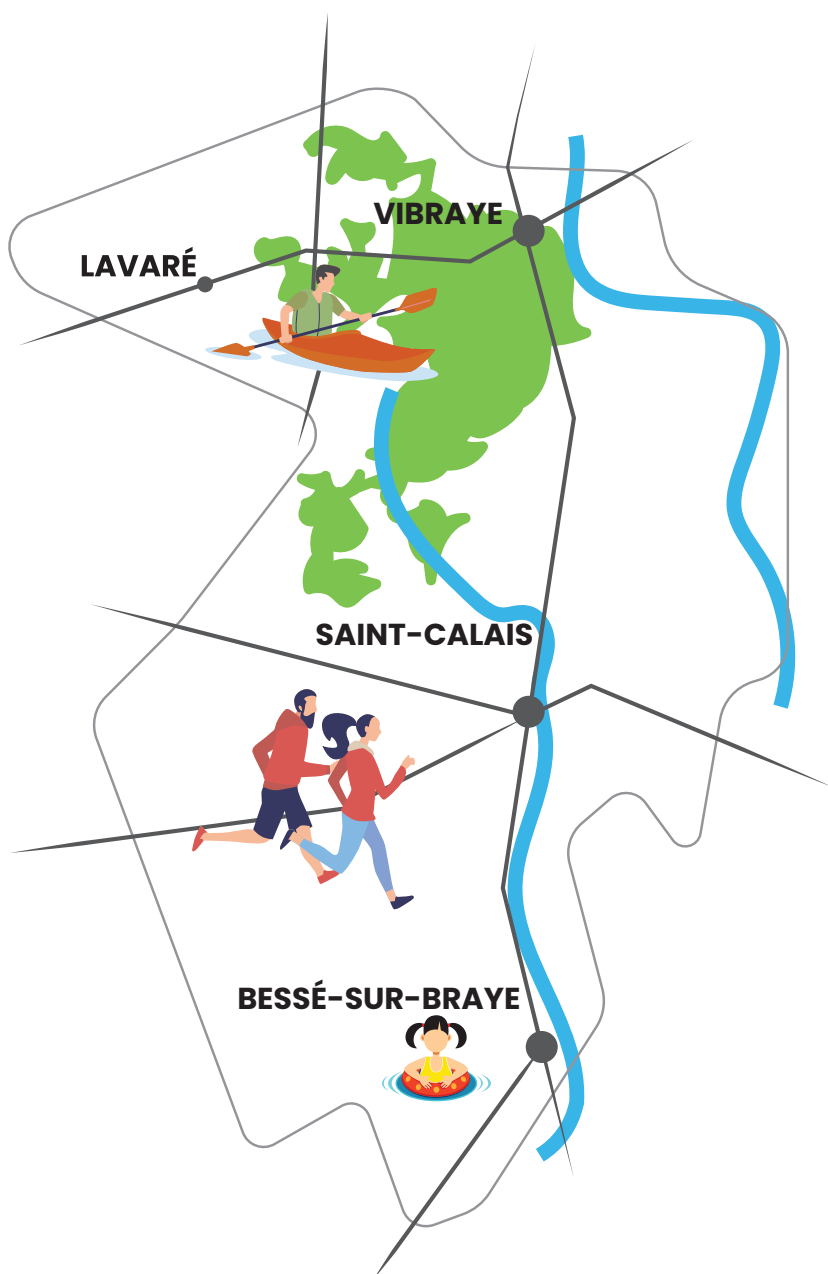


↑ Base de loisirs à Lavaré et piste d'athlétisme Armel Blanchard.



Des espaces pour se détendre et se divertir !

Le territoire a investi dans les équipements de loisirs pour faciliter l'accès de tous les habitants à la pratique du sport. Vibraye et Saint-Calais ont été labellisées « Commune la plus sportive des Pays de la Loire » dans la catégorie moins de 4000 habitants par le CROS (Comité Régional Olympique et Sportif).



Bessé-sur-Braye :

Centre aqua-récréatif

Bassin, pataugeoire, bassin découvert, toboggan, hammam, jacuzzi.
Centre aqua-récréatif,
rue du Val de Braye
02 43 63 09 70

Saint-Calais :

Base de loisirs

rue du Lac, 72120 Saint-Calais

Piste d'athlétisme

rue de la Cornillère, 72120
Saint-Calais

Salle de musculation

Complexe sportif, rue de la
Maladrerie, 72120 Saint-Calais

Vibraye :

Piscine municipale

Salarium, pataugeoire,
grand et moyens bassins
découverts.
rue de Wagenfeld,
02 43 93 62 48

Piste d'athlétisme

Stade Alain Mimoun

Gymnase Jesse Owens

Lavaré :

Base de loisirs du Val de Braye

Pique-nique, baignade
surveillée, pêche à la ligne,
aires de jeux, location de
canoë, vélos, planches à voile,
Rosalie etc.
02 43 71 96 44

PLUS D'INFORMATION :

www.basedeloisirlavare.fr

la vie culturelle

VBA poursuit son dynamisme en proposant des événements culturels variés et en développant son offre à travers ses infrastructures de qualité.

THÉÂTRES & CINÉMAS

Cinéma de Saint-Calais

Place de l'Hôtel de Ville, Centre Culturel,
72120 Saint-Calais.
09 53 09 53 90
www.cinemazoom.fr

Vibraye, le Quai des Arts

Av. Michel Verdier, 72320 Vibraye.
02 43 60 76 89

Cinéma Association mancelle Ciné Ambul 72

409 Av. Félix Geneslay, 72100 Le Mans.
02 43 84 58 62
www.cineambul72.fr

BIBLIOTHÈQUES ET LUDOTHÈQUES

Médiathèque Bessé-sur-Braye

mediatheque@bessesurbraye.fr
www.mediatheque.besse-sur-braye.fr

Médiathèque de Saint-Calais

mediatheque@saint-calais.fr

Bibliothèque Vibraye - Gaston Chevereau

bibliotheque@vibraye.fr
www.vibraye.fr/vieculturelle/la-bibliotheque

Bibliothèque de Dollon

dollon.bibenligne.fr

ÉCOLE DE MUSIQUE INTERCOMMUNALE

Centre artistique Jean Françaix

emibscv.fr



↑ Centre Artistique Jean Françaix

Amateurs de culture, d'arts, et de curiosités, découvrez le centre culturel de Saint-Calais et sa programmation annuelle regroupant théâtre, concert, exposition...



un patrimoine à découvrir, des expériences à ne pas manquer

Le territoire des Vallées de la Braye et de l'Anille, c'est une nature préservée et un patrimoine riche à découvrir ! Partez à la découverte de sa petite cité de caractère, et de ses villages fleuris dont un classé 4 fleurs !

MONUMENTS HISTORIQUES

Le château de Courtanvaux, un lieu à ne pas manquer ! Des visites du château vous sont proposées de mai à septembre. Toute l'année, vous avez la possibilité de découvrir le château de l'extérieur. Les jardins sont en libre accès. Plusieurs circuits de randonnées traversent le lieu et vous font découvrir le site sous plusieurs angles différents.



↑ Saint-Calais, «Petites Cités de Caractère». Découvrez la jolie cité pleine d'histoires et de caractère à travers une balade au fil de l'eau en longeant l'Anille.



Regardez la web
série sur le tourisme



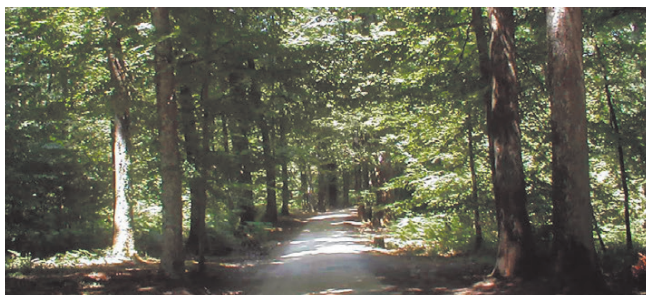
SORTIR ET DÉCOUVRIR

ESPACES VERTS ET JARDINS

L'arboretum de Truffeau à Saint-Gervais-de-Vic. Entrez en contact avec des propriétaires passionnés qui vous emmèneront sur une balade botanique guidée de 2 heures. Pour les enfants, jeux de reconnaissance des végétaux pour apprendre à observer tout en s'amusant. Ouvert du 15 avril au 15 octobre.



Les forêts de Vibraye et Courtanvaux sont à n'en pas douter des lieux parmi les plus agréables pour randonner à pied, à cheval ou en VTT.



À VISITER !

Le Musée de la Musique Mécanique.

Orgues, boîtes à musique, pianos, polyphons, scopitone, limonaires,

c'est à Dollon que vous pourrez examiner et voir fonctionner les fascinantes machines à musique de toutes les époques dans un lieu évoquant un café des années 30.



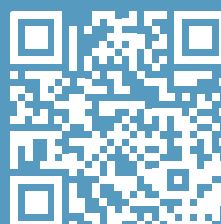
Le muséotrain de Semur-en-Vallon. Retraçant l'histoire de l'inventeur Paul Decauville, et une partie de l'histoire ferroviaire, vivez une expérience immersive grâce au parcours vidéo et aux bandes sonores qui accompagnent votre visite. Une ambiance 1950 à revivre tous les après-midis, tout au long de l'année.

DÉCOUVREZ LES INCONTOURNABLES SUR LE SITE DE L'OFFICE DE TOURISME :

www.tourismebrayeanille.fr



l'agenda des événements



et si vous posiez vos valises sur le territoire ?

L'accompagnement dans la mobilité professionnelle

Si vous êtes nouveau salarié, vous pouvez bénéficier d'un accompagnement à votre arrivée : logement, démarches administratives ou tout simplement intégration et découverte de la ville et ses alentours !

Les acteurs de l'habitat sur le territoire

Pour vous aider dans votre recherche de logement vous pouvez prendre contact avec :

Des agences immobilières. Le site www.fnaim.fr peut vous permettre d'en localiser.

La chambre des Notaires, sur le site : www.ci-angers.notaires.fr/immobilier

La plateforme Al'In d'Action Logement pour les salariés pour faire une recherche de logement : www.al-in.fr



PLUS D'INFORMATION :

Accueil des nouveaux arrivants en mairie

→ Contactez votre mairie la plus proche afin d'obtenir toutes les informations utiles à votre arrivée.

CONTACT :

Pôle développement du territoire
02 43 35 11 03

Aider les nouveaux arrivants à trouver un logement sur le territoire

Il existe des primes versées directement au futur salarié quand il s'agit de financer une mobilité que cela soit via la CAF, France Travail ou encore Action Logement.

LES AIDES EXISTANTES :

Le Mobili-Jeune® : une aide subventionnée et proposée par Action Logement permettant de prendre en charge une partie du loyer (entre 10 € et 100 € maximum) chaque mois et pendant un an. Elle s'adresse aux jeunes de moins de 30 ans, en formation en alternance (sous contrat d'apprentissage ou de professionnalisation) au sein d'une entreprise du secteur privé.

L'avance LOCA-PASS® : il s'agit d'une aide proposée par Action Logement, qui prend la forme d'un prêt à taux zéro permettant de financer votre dépôt de garantie afin d'étaler les coûts liés à l'entrée dans un nouveau logement.

La CAF : selon votre situation financière, familiale ou professionnelle, la caisse des

allocations familiales peut vous attribuer un montant précis d'aides. Si vous êtes déjà allocataire, pensez à mettre à jour votre adresse et vos informations personnelles.

France Travail : vous vous rendez à un entretien d'embauche, vous reprenez un emploi ou vous entrez dans une formation éloignée de votre lieu de résidence, une aide à la mobilité peut vous être accordée sous la forme d'une prise de tout ou partie de vos frais de déplacement, de repas, et d'hébergement.

VISALE® : cette garantie est gratuite pour vous comme pour le propriétaire du logement. Avec la garantie VISALE® d'Action Logement, les loyers sont couverts pendant toute la durée du bail jusqu'à 36 mois d'impayés. En cas d'impayé, vous serez donc dans l'obligation de rembourser votre dette auprès de VISALE®.



La santé

Parce que notre santé est le bien le plus précieux, le territoire a développé de nombreuses structures pour permettre l'accès aux services de santé et de soin à tous et facilement.

3 MAISONS DE SANTÉ SONT PRÉSENTES SUR LE TERRITOIRE, ACCUEILLANT DES PRATICIENS PLURIDISCIPLINAIRES :

Maison de santé de Vibraye

ZA du Bray, 17 rue du Grand Prix 1906,
72320 Vibraye

Maison de santé de Bessé-sur-Braye

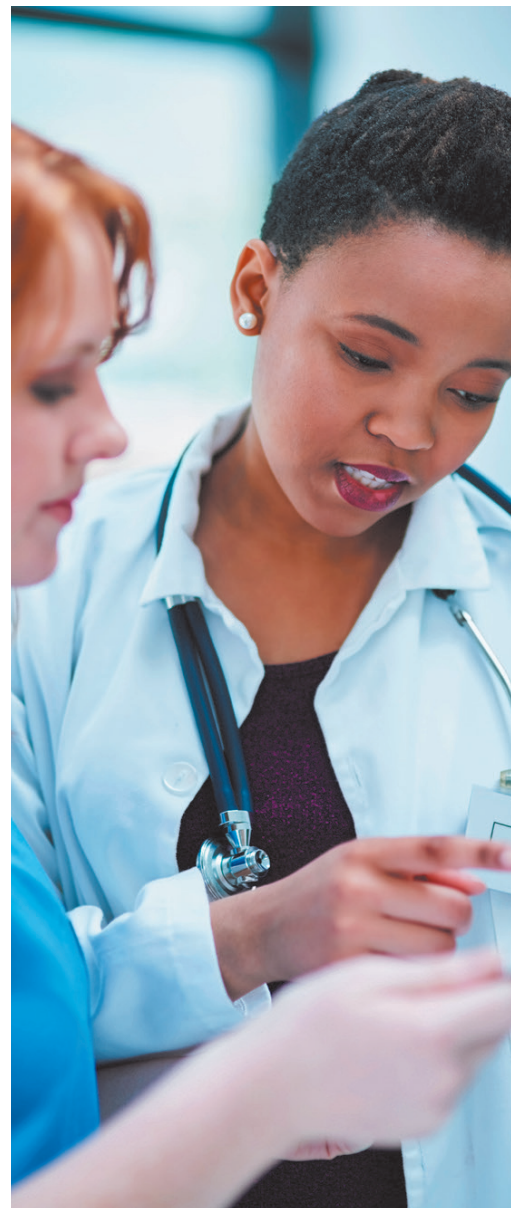
27 rue Jean Jaurès,
72310 Bessé-sur-Braye

Maison de santé de Saint-Calais

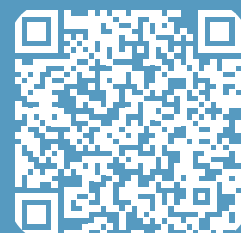
5 Av du Général de Gaulle,
72120 Saint-Calais

HOPITAL D'URGENCES DE SAINT-CALAIS :

2 rue de la Perrine,
72120 Saint-Calais,
02 43 63 64 65



Les médecins et établissements



Un environnement préservé

L'ensemble des acteurs du territoire œuvre à la préservation de cet environnement en encourageant différentes actions.

L'APPROVISIONNEMENT DES ÉCOLES EN CIRCUITS COURTS

Le Département de la Sarthe est en charge de la restauration des collèges. Il est impliqué pour le développement de l'agriculture sarthoise et s'est fixé l'objectif de proposer 80% de produits de proximité d'ici 2026. Actuellement, 39% d'achats et de produits sont issus de circuits courts, dont 28% d'origine sarthoise. Certains établissements locaux ont déjà atteint les 70%! Ce fonctionnement permet de réduire l'empreinte carbone liée au transport des aliments.

LA MOBILITÉ DOUCE ET LES PRATIQUES MULTIMODALES

La collectivité soutient et encourage la pratique de la mobilité multimodale. En outre, de nombreuses pistes cyclables et piétonnes jalonnent le territoire pour permettre à tous de se déplacer en sécurité dans un environnement préservé.

80%

est l'objectif fixé par le département de la Sarthe d'ici 2026 pour approvisionner les écoles de produits de proximité

LE DÉVELOPPEMENT DES ÉNERGIES RENOUVELABLES

Afin de réduire les émissions de gaz à effet de serre, de nombreux projets photovoltaïques voient le jour : agrivoltaïsme, parcs photovoltaïques et ombrières, etc.

LA GESTION RAISONNÉE DE L'ÉCLAIRAGE PUBLIC

Afin de respecter le cycle de la faune et de la flore locale, les communes optent pour l'extinction de l'éclairage public durant la nuit.

L'ÉCOLOGIE INDUSTRIELLE

Le territoire travaille étroitement avec ses entreprises afin de s'engager dans une démarche active EIT (Economie Industrielle Territoriale).

Elle est la mise en commun volontaire de ressources par les acteurs économiques du territoire, en vue de les économiser ou d'en améliorer la productivité. L'adhésion à la plateforme de mutualisation des ressources interentreprises n'est que la première pierre à l'édifice.



un territoire où il fait bon vivre en famille !

Retrouvez les informations utiles concernant les services aux familles et la scolarité des enfants.

ACCUEIL PETITE ENFANCE , LES SERVICES DE LA CCVBA



Le Relais Petite Enfance vous soutient dans votre recherche d'un mode d'accueil, vous oriente et vous accompagne dans vos démarches pendant toute la période de l'accueil de l'enfant.
02 59 29 12 20 / relaispetiteenfance@cc-vba.com
www.cc-vba.com/le-relais-petite-enfance-rpe/



Le Multi-Accueil communautaire «Le Jardin des Sens» à Vibraye propose de l'accueil régulier et occasionnel pour les jeunes enfants de 2 mois et demi à 4 ans.
02 43 71 16 29 / multiaccueil.lejardindessens@gmail.com
www.cc-vba.com/le-multi-accueil



Lieu d'Accueil Enfants-Parents

Le Lieu d'Accueil Enfants-Parents Zig-Zag. En accès libre, gratuit et anonyme, cet espace convivial est ouvert aux enfants de moins de 6 ans accompagnés d'un adulte.
07 86 73 17 38
www.cc-vba.com/ateliers-enfant-parent

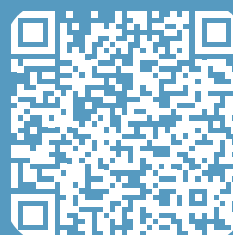


PLUS D'INFORMATION :

Retrouvez également la liste des assistantes maternelles du territoire sur monenfant.fr



Le guide de la petite enfance



SCOLARITÉ DES ENFANTS

Retrouvez la liste complète des écoles maternelles, élémentaires, collèges et Lycée sur www.cc-vba.com/la-scolarite-de-vos-enfants

CENTRES DE LOISIRS

Dollon : Espace Jeunesse Dollon

02 43 93 42 23 (Mairie).

dollon.fr

Lavareé : La Maison des Frimousses

02 43 71 54 87 / 07 56 00 64 61

accueil.loisirs@lavare-72.fr

Saint-Calais : Service Enfance-Jeunesse-Éducation

02 43 35 78 25

service.enfance@saint-calais.fr

www.saint-calais.fr/famille/service-enfance

Vibraye : Service Enfance-Jeunesse

02 43 93 55 92

enfancejeunesse@vibraye.fr

www.vibraye.fr/enfancejeunesse/lapetite-enfance

l'ABOI : Association sportive proposant des activités de loisirs les mercredis et pendant les vacances scolaires.

anille.brave@wanadoo.fr

02 43 63 00 54 / 06 86 77 48 91

3 rue du docteur Olivier, 72120 Saint-Calais

Familles rurales : 4 semaines de centre de loisirs l'été à Bessé-sur-Braye.

alshbessesurbraye@gmail.com

www.intramuros.org/besse-sur-braye/associations/54568



PLUS D'INFORMATION :

Retrouvez toutes les informations concernant l'accueil périscolaire (matin et soir) et la cantine auprès des communes concernées.



L'OFFICE Cowork

by VBA

“ UN ESPACE DE TRAVAIL
MODERNE ET CONVIVIAL ”



Internet haut débit
[Ethernet + WiFi]



TV Connectée



Ouvert du Lundi au
vendredi de 8h30 à 17h



Accès libre
à la cuisine



Paperboard



Espace de
rangement



Café et thé
disponibles



Matériel de
visioconférence



Imprimante

BUREAUX PRIVATIFS
BUREAUX PARTAGÉS
SALLE DE RÉUNION

Des tarifs progressifs et adaptés
à chaque étape de votre projet

À PARTIR DE
10€/JOUR

POUR RÉSERVER

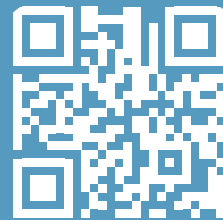




d'informations

02 43 35 11 03

10 RUE SAINT PIERRE
72120 SAINT-CALAIS



EMENT



COMMUNAUTÉ DE COMMUNES
**des Vallées de la Braye
et de l'Anille**