

Communauté de Communes des
Vallées de la Brayre et de l'Anille
PLAN LOCAL D'URBANISME
INTERCOMMUNAL

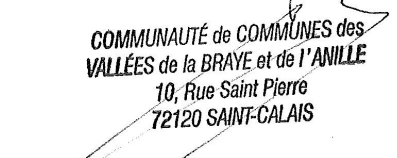
Plan des annexes n°8 - 3/6
Commune : MONTAILLE

1 : 5 000

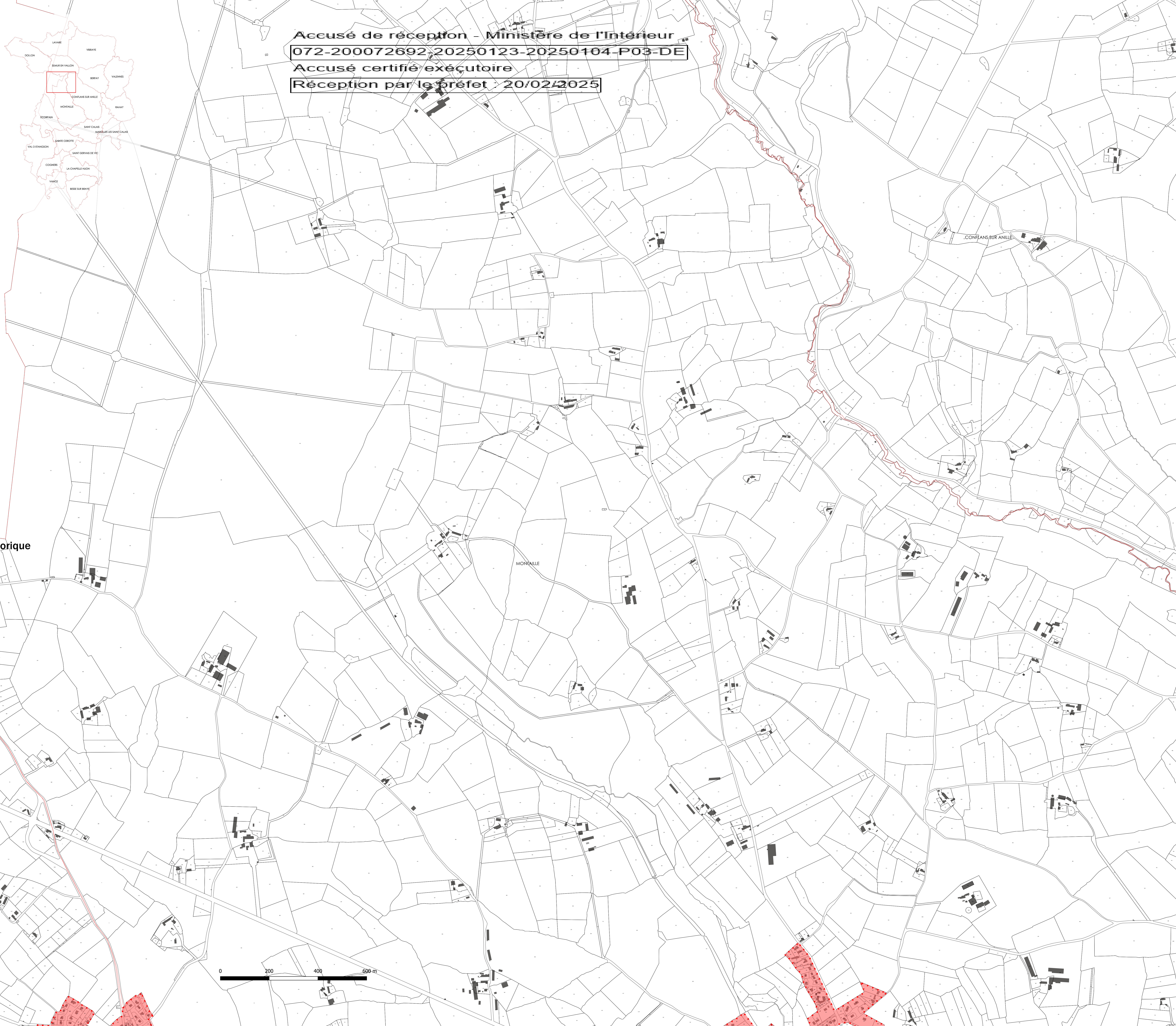
Vu pour être annexé à la délibération du 23 janvier 2025
approuvant les dispositions de la modification de droit commun
du PLUi


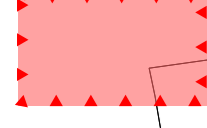
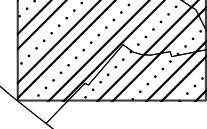
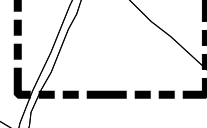
Fait à Saint-Calais,
Le Président,

Modification de droit commun n°1 approuvée le : 23/01/2025
Modification simplifiée n°1 approuvée le : 12/04/2022
Elaboration approuvée le : 28/01/2022



Accusé de réception - Ministère de l'Intérieur
072-200072692-20250123-20250104-P03-DE
Accusé certifié exécutoire
Réception par le préfet : 20/02/2025



-  Monuments historiques
-  Périmètre du droit de préemption urbain
-  Périmètre de protection d'un monument historique
-  Site patrimonial remarquable

